



ACCESS

AGENCIA DE ASEGURAMIENTO
DE LA CALIDAD DE LOS SERVICIOS
DE SALUD Y MEDICINA PREPAGADA

RENDICIÓN DE CUENTAS 2017

1

ANTECEDENTES



CREACIÓN DE LA AGENCIA ACESS

- ❖ Crear la Agencia de Aseguramiento de la Calidad de los Servicios de Salud y Medicina Prepagada - ACESS, como un organismo técnico administrativo, adscrito al Ministerio de Salud Pública, con personalidad jurídica de derecho público, autonomía administrativa, técnica, económica, financiera y patrimonio propio, con sede principal en la ciudad de Quito, provincia de Pichincha, con jurisdicción en todo el territorio nacional.
- ❖ La Agencia de Aseguramiento de la Calidad de los Servicios de Salud y Medicina Prepagada -ACESS-, será la institución encargada de ejercer la regulación técnica, control técnico y la vigilancia sanitaria de la calidad de los servicios de salud públicos, privados y comunitarios, con o sin fines de lucro, de las empresas de salud y medicina prepagada y del personal de salud.


MISIÓN

Vigilar y controlar la calidad de los servicios que brindan los prestadores de salud y las compañías que financien servicios de atención integral en salud prepagada y de las de seguros que oferten cobertura de seguros de asistencia médica, **velando por la seguridad de los pacientes y usuarios** a través de la regulación y aseguramiento de la calidad y bajo los enfoques de derechos de género, interculturalidad, generacional y bioético.

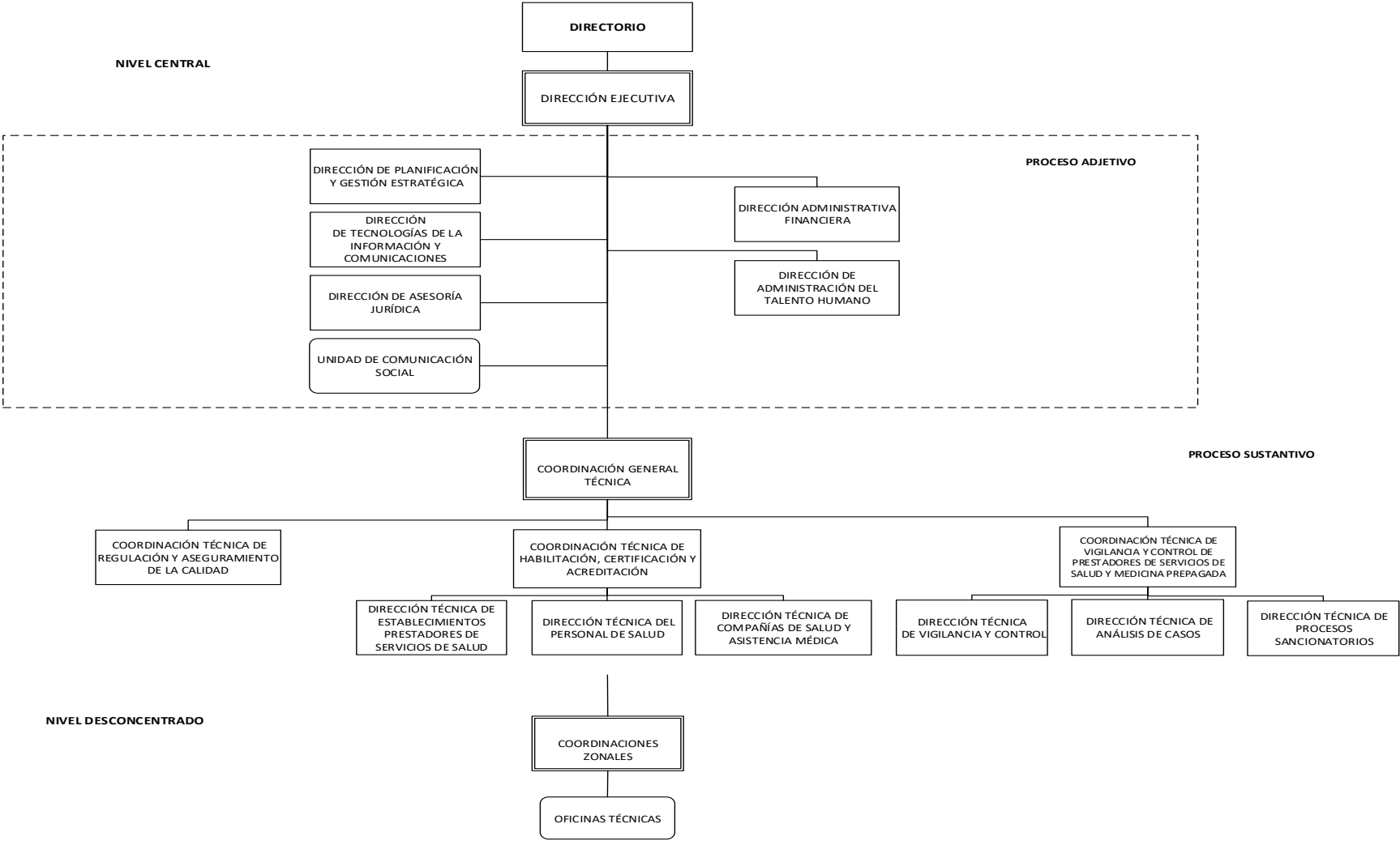
VISIÓN



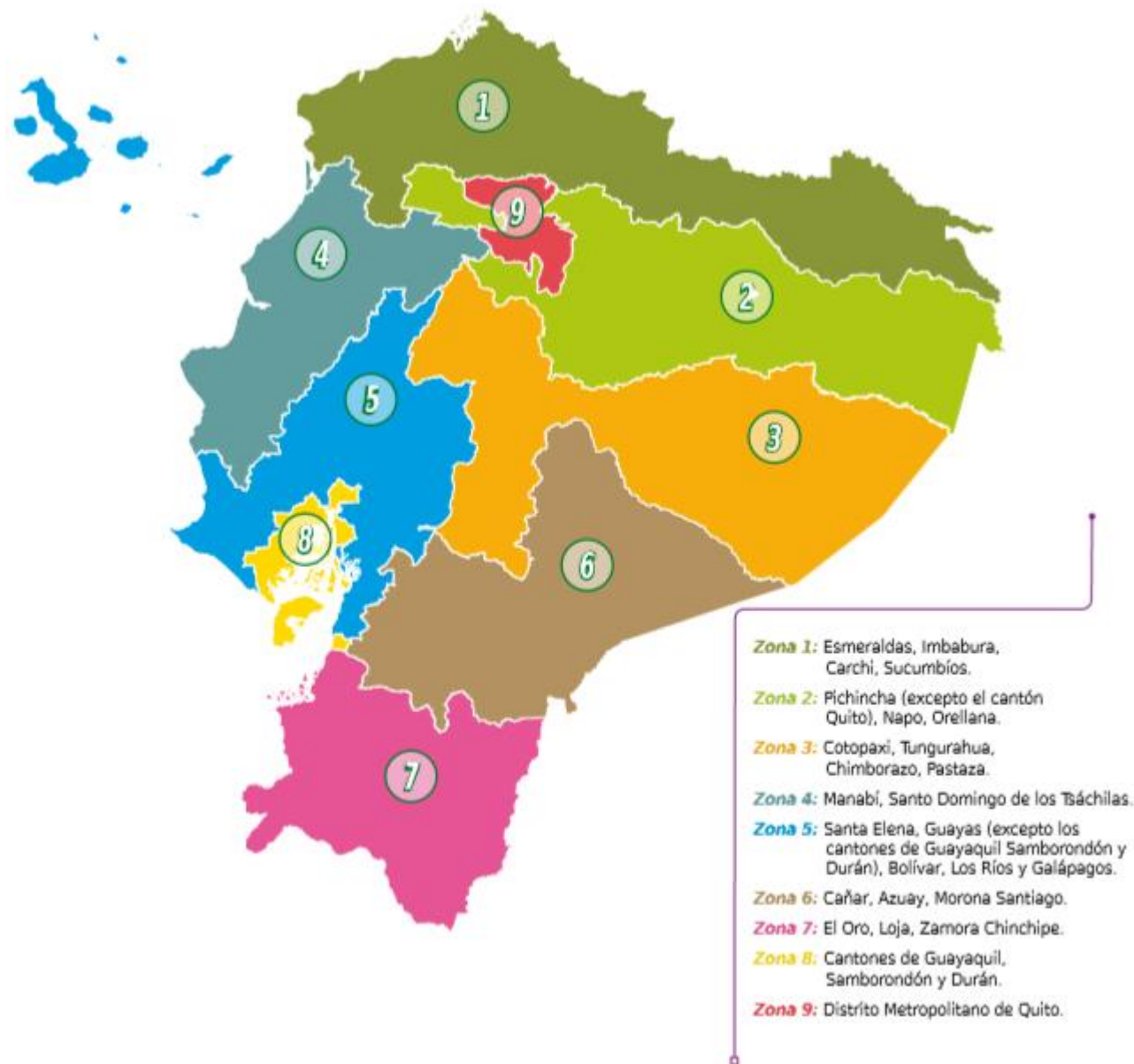
La Agencia de Aseguramiento de la Calidad de Servicios de Salud y Medicina Prepagada será reconocida a nivel nacional e internacional como referente en el campo de la regulación, control, vigilancia y aseguramiento de la calidad de los servicios de salud, compañías que financien servicios de atención integral de salud prepagada y de las de seguros que oferten cobertura de seguros de asistencia médica con altos niveles de eficiencia y efectividad que tienden a la excelencia en la entrega de sus productos y servicios.



ESTRUCTURA ORGANIZACIONAL ACESS



ZONAS DE PLANIFICACIÓN



TALENTO HUMANO ACCESS 2017



DISTRIBUCIÓN TALENTO HUMANO POR ZONA



NRO. ZONA	TOTAL SERVIDORES 2017	PROCESOS AGREGADOR DE VALOR	PROCESOS GOBERNANTE, HABILITANTES DE APOYO Y ASESORIA
ZONA 1	23	23	
ZONA 2	16	16	
ZONA 3	27	27	
ZONA 4	15	15	
ZONA 5	25	25	
ZONA 6	27	27	
ZONA 7	20	20	
ZONA 8	37	36	1
ZONA 9	44	44	
PLANTA CENTRAL	62	32	30
TOTAL	296	265	31

ALCANCE DE LA ACCESS

**ESTABLECIMIENTOS
PRESTADORES DE
SERVICIOS DE
SALUD**

20.124
ESTABLECIMIENTOS DE
SALUD



**PERSONAL DE
SALUD**

93.707
PROFESIONALES DE
SALUD



**COMPAÑÍAS DE
SALUD Y
ASISTENCIA MÉDICA**

35
EMPRESAS PRIVADAS DE
SALUD Y MEDICINA
PREPAGADA



PLAN NACIONAL DEL BUEN VIVIR

OBJETIVO	POLÍTICAS	OBJETIVO OPERATIVO	OBJETIVOS ESTRATÉGICOS INSTITUCIONALES
Objetivo 3: "MEJORAR LA CALIDAD DE VIDA DE LA POBLACIÓN"	Política 3.1 Promover el mejoramiento de la calidad en la prestación de servicios de atención que componen el Sistema Nacional de Inclusión y Equidad Social	Incrementar la previsión de las necesidades cualitativas y cuantitativas que requiera la institución para su eficaz y eficiente funcionamiento mediante la elaboración de implementación de la planificación del talento humano	Objetivo 4: Incrementar la eficacia y efectividad de las actividades operacionales de la Agencia de Aseguramiento de la Calidad de los Servicios de Salud y Medicina Prepagada
	Política 3.2 Ampliar los servicios de prevención y promoción de la salud para mejorar las condiciones y los hábitos de vida de las personas	Incrementar la eficacia y eficiencia del manejo presupuestario mediante informes de control y evaluación de los presupuestos de gasto corriente e inversión de las entidades operativas concentradas y de Planta Central	



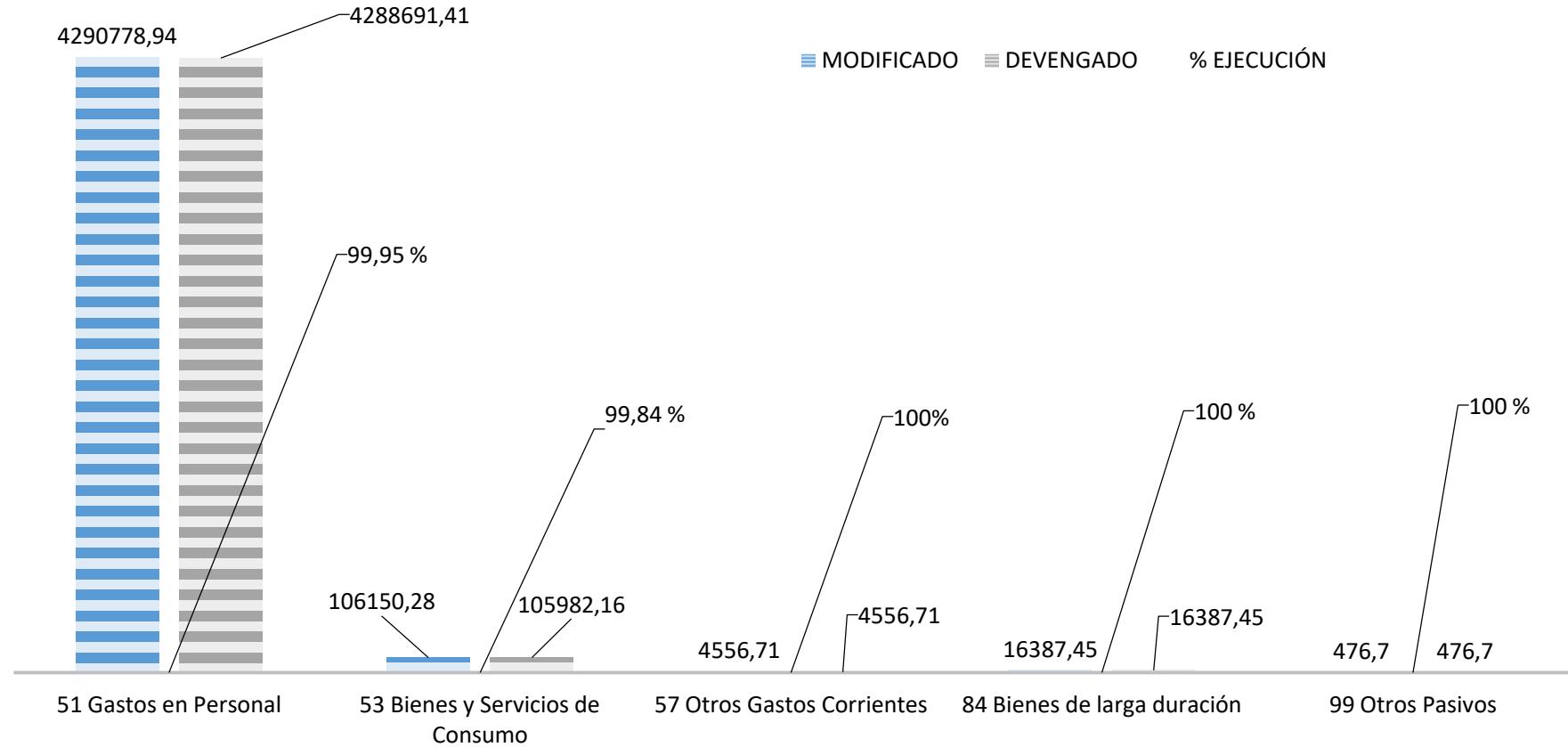
2

EJECUCIÓN PRESUPUESTARIA.

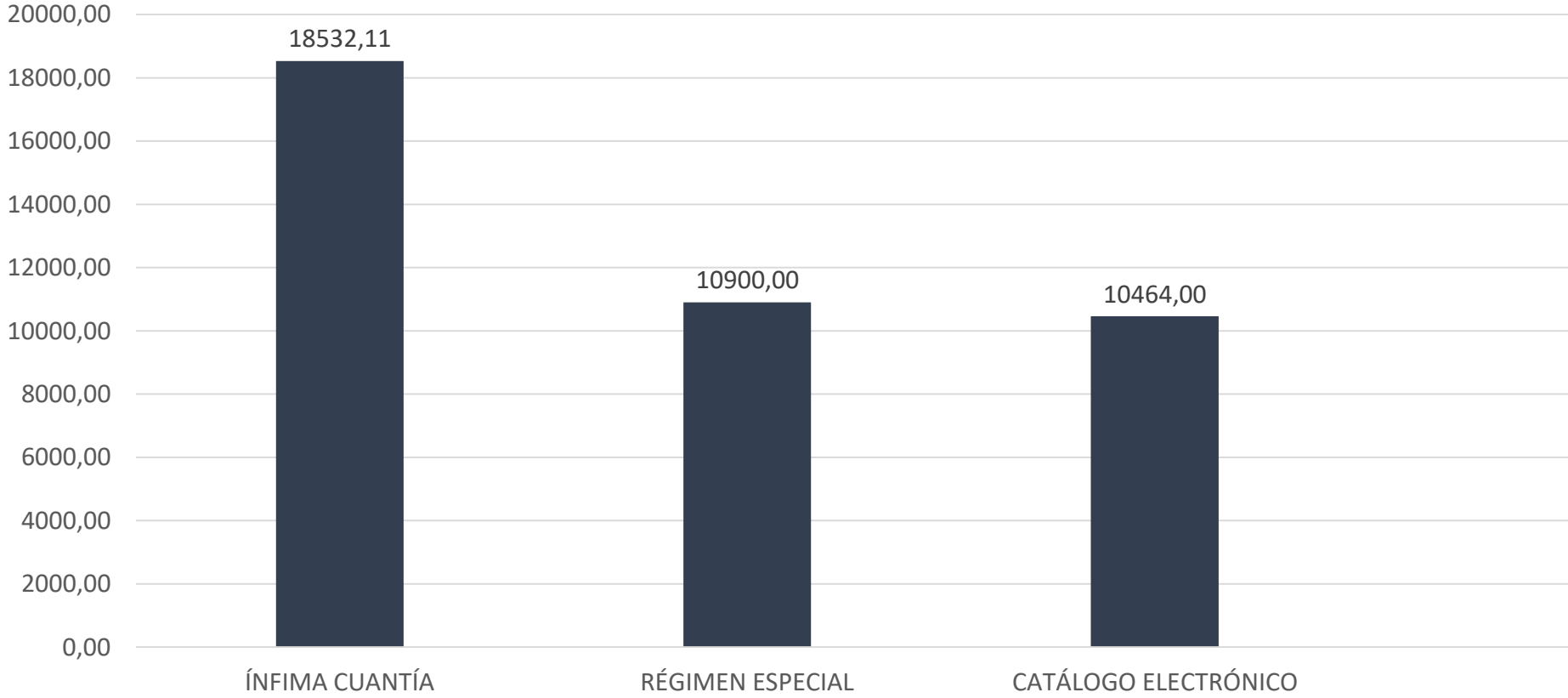
2017

EJECUCIÓN DEL PRESUPUESTO 2017

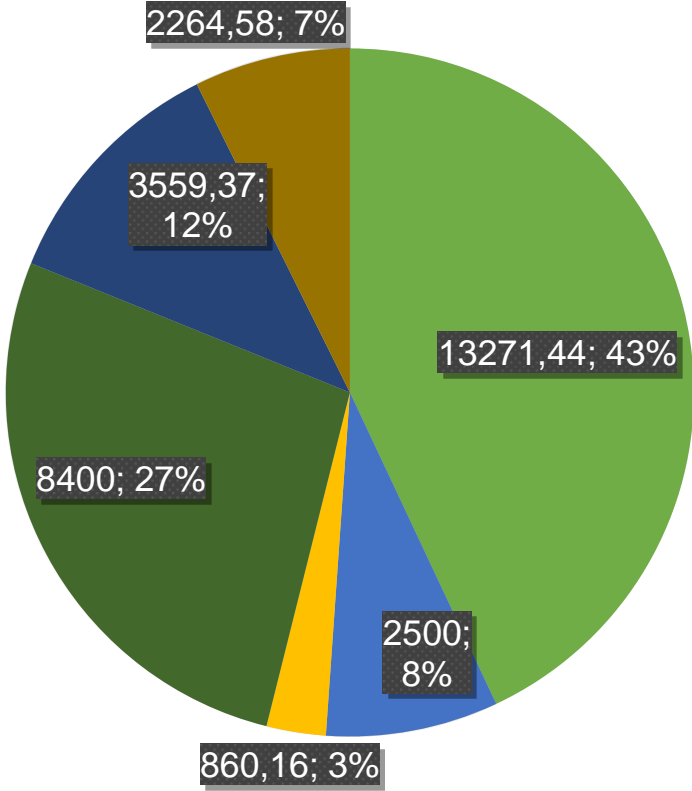
EJECUCIÓN DEL PRESUPUESTO 2017



PROCESOS DE CONTRATACIÓN



PROCEDIMIENTOS DE CONTRATACIÓN



- SUMINISTROS DE OFICINA
- DISTRIBUCIÓN DE DOCUMENTOS Y BIENES
- MANTENIMIENTO DE VEHÍCULOS
- MOVILIZACIÓN
- MATERIALES DE ASEO
- MANTENIMIENTO EQUIPO TECNOLÓGICO



3

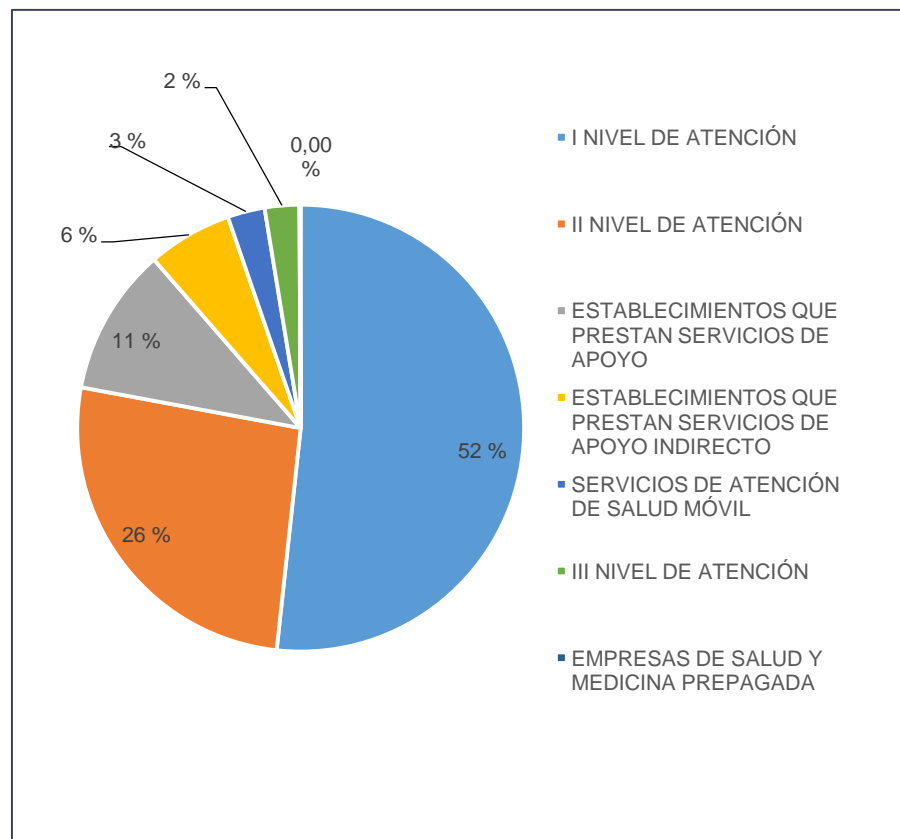
HABILITACIÓN, CERTIFICACIÓN Y ACREDITACIÓN

2017

PERMISOS DE FUNCIONAMIENTO EMITIDOS PARA ESTABLECIMIENTOS DE SALUD SEGÚN NIVEL DE ATENCIÓN

Cód	DESCRIPCIÓN	Q	%
1	I NIVEL DE ATENCIÓN	10.408	52%
2	II NIVEL DE ATENCIÓN	5.274	26%
3	III NIVEL DE ATENCIÓN	503	2%
5	ESTABLECIMIENTOS QUE PRESTAN SERVICIOS DE APOYO	2.148	11%
6	SERVICIOS DE ATENCIÓN DE SALUD MÓVIL	542	3%
7	ESTABLECIMIENTOS QUE PRESTAN SERVICIOS DE APOYO INDIRECTO	1.231	6%
8	EMPRESAS DE SALUD Y MEDICINA PREPAGADA	18	0%
TOTAL		20.124	100%

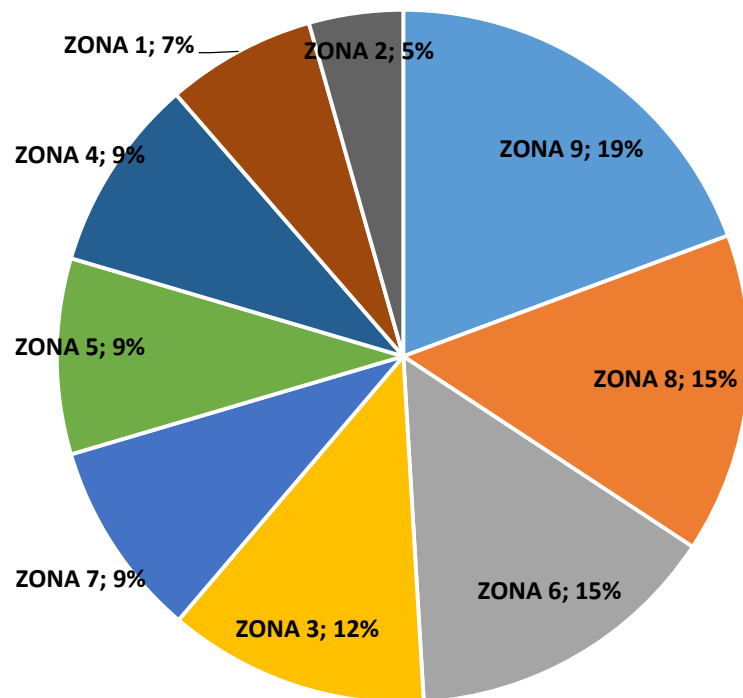
ESTRUCTURA PORCENTUAL PERMISOS DE FUNCIONAMIENTO EMITIDOS PARA ESTABLECIMIENTOS DE SALUD SEGÚN NIVEL DE ATENCIÓN



PERMISOS DE FUNCIONAMIENTO EMITIDOS A ESTABLECIMIENTOS DE SALUD POR ZONA.

ZONAS	TOTAL
ZONA 1	1.405
ZONA 2	884
ZONA 3	2.450
ZONA 4	1.823
ZONA 5	1.838
ZONA 6	2.976
ZONA 7	1.852
ZONA 8	3.005
ZONA 9	3.891
TOTAL	20.124

ESTRUCTURA PORCENTUAL DE PERMISOS DE FUNCIONAMIENTO EMITIDOS A ESTABLECIMIENTOS DE SALUD POR ZONA.

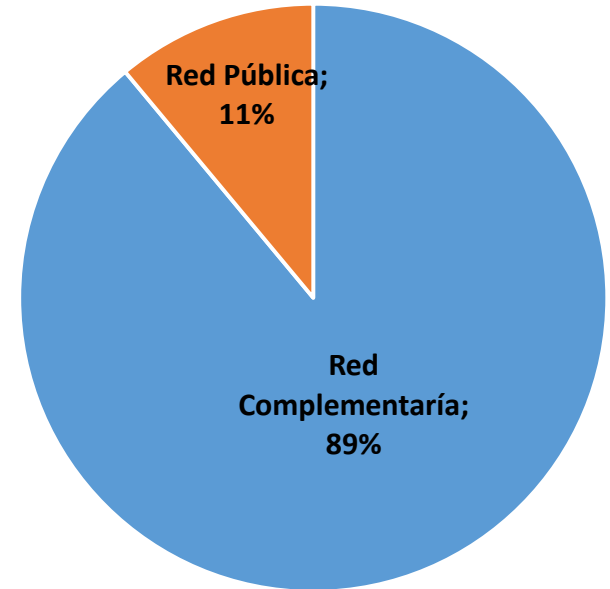


PERMISOS DE FUNCIONAMIENTO EMITIDOS A ESTABLECIMIENTOS DE SALUD SEGÚN ZONA Y PROVINCIA.

ZONA	PROVINCIA	2017	%
ZONA 1	CARCHI	259	1,29%
	ESMERALDAS	311	2%
	IMBABURA	630	3%
	SUCUMBIOS	205	1%
Total ZONA 1		1.405	7%
ZONA 2	NAPO	145	1%
	ORELLANA	177	1%
	PICHINCHA	562	3%
Total ZONA 2		884	4%
ZONA 3	CHIMBORAZO	622	3%
	COTOPAXI	636	3%
	PASTAZA	165	1%
	TUNGURAHUA	1.027	5%
Total ZONA 3		2.450	12%
ZONA 4	MANABI	1.252	6%
	SANTO DOMINGO DE LOS TSACHILAS	571	3%
Total ZONA 4		1.823	9%
ZONA 5	BOLIVAR	270	1%
	GALAPAGOS	54	0%
	GUAYAS	558	3%
	LOS RIOS	726	4%
	SANTA ELENA	230	1%
Total ZONA 5		1.838	9%
ZONA 6	AZUAY	2.324	12%
	CAÑAR	440	2%
	MORONA SANTIAGO	212	1%
Total ZONA 6		2.976	15%
ZONA 7	EL ORO	900	4%
	LOJA	796	4%
	ZAMORA CHINCHIPE	156	1%
Total ZONA 7		1.852	9%
ZONA 8	GUAYAS	3.005	15%
Total ZONA 8		3.005	15%
ZONA 9	PICHINCHA	3.891	19%
Total ZONA 9		3.891	19%
Total		20.124	100%

PERMISOS DE FUNCIONAMIENTO EMITIDOS A ESTABLECIMIENTOS DE SALUD SEGÚN TIPO DE RED

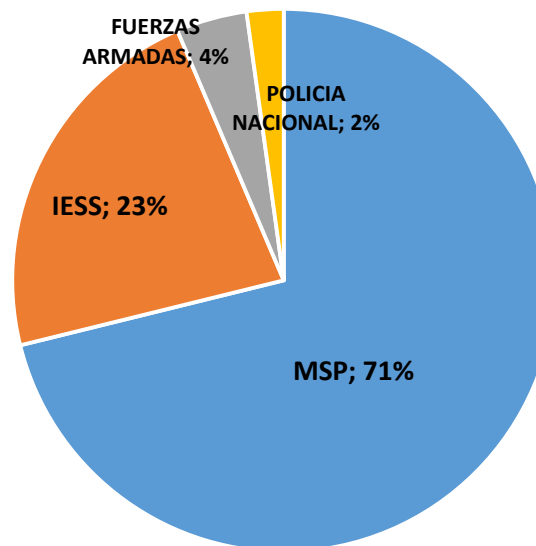
Tipo de Red	Red Complementarías	Red Pública	Total
Número Permisos de Funcionamiento	17.901	2.223	20.124
%	89%	11%	100%



PERMISOS DE FUNCIONAMIENTO EMITIDOS A ESTABLECIMIENTOS DE SALUD SEGÚN RED PÚBLICA INTEGRAL.

RED PÚBLICA INTEGRAL - RPIS				Total
MSP	IESS	FUERZAS ARMADAS	POLICIA NACIONAL	
1.554	490	92	48	2.184
71%	22%	4%	2%	100%

Estructura Porcentual de los Permisos de Funcionamiento emitidos a Establecimientos de Salud según Red Pública Integral





4

REGISTRO DE TÍTULOS DE PROFESIONALES DE LA SALUD

2017

REGISTRO DE TÍTULO DE PROFESIONALES DE SALUD

AÑO REGISTRO	PROFESIONALES DE SALUD	REGISTROS
2014	2.205	2.627
2015	25.016	33.996
2016	26.303	36.104
2017	40.183	57.895
TOTAL	93.707	130.622



5

EMPRESAS DE MEDICINA PREPAGADA, Y ASISTENCIA MÉDICA

2017

CERTIFICACIÓN A EMPRESAS DE MEDICINA PREPAGADA (35)

COMPAÑIA	PLANES ENVIADOS Y OBSERVADOS	PLANES APROBADOS	CERTIFICADOS
ACE SEGUROS S.A.			
AIG METROPOLITANA			
ALFAMEDICAL S.A.			
ASISKEN ASISTENCIA MEDICA S.A.			
BEST DOCTORS S.A. EMPRESA DE MEDICINA PREPAGADA			
BLUECARD ECUADOR S.A			
BMI IGUALAS MEDICAS DEL ECUADOR S.A.			
BMI DEL ECUADOR S.A.			
BUPA ECUADOR S.A. COMPAÑIA DE SEGUROS Y REASEGUROS			
COLMEDIKAL COMPAÑIA DE MEDICINA PREPAGADA S.A.			
CONFIAMED /MEDICALFE			
CONSTITUCION C.A. COMPAÑIA DE SEGUROS			
CRUZBLANCA S.A. MEDICNA PREPAGADA			
ECUASANITAS SA			
GENERALI ECUADOR COMPAÑIA DE SEGUROS S.A.			
HISPANA DE SEGUROS			
HORIZONTES BUSINESS COMPANY S.A. BELLGENICA			
HUMANA S.A. Pablo Rodrigo Albuja Espinosa	780	65	2
INMEDICAL MEDICINA INTERNACIONAL S.A.			
LA UNION COMPAÑIA NACIONAL DE SEGUROS S.A.			
LATINA SALUD COMPAÑIA DE MEDICINA PREPAGADA S.A.			
LIBERTY SEGUROS			
MED-EC S.A			
MEDIKEN MEDICINA INTEGRAL KENNEDY SA			
PAN AMERICAN LIFE MEDICAL SERVICES PALICLIFE S.A.			
PLAN VITAL VITALPLAN S.A.			
PLUS MEDICAL SERVICES S.A. ECUATORIANA DE MEDICINA PREPAGADA			
PRIMEPRE S.A. PRIVILEGIO			
ROCAFUERTE SEGUROS S.A.			
SALUD SA SISTEMA DE MEDICINA PREPAGADA DEL ECUADOR S.A.			
SEGUROS SUCRE S.A.			
SEGUROS UNIDOS S.A.			
SERMEDIPRE SERVICIO MEDICINA PREPAGADA S.A. EHG Pamela Muñoz			
TRANSMEDICAL HEALTH SYSTEMS S.A. Marcos Xavier Espinel Schotel			
VIDASANA S.A.			
VUMILATINA MEDICINA PREPAGADA S.A.			



6

VIGILANCIA Y CONTROL

2017

RESULTADOS DE CONTROL Y VIGILANCIA A ESTABLECIMIENTOS PRESTADORES DE SERVICIOS DE SALUD

MES	SI CUMPLE		NO CUMPLE		VISITA INEFECTIVA		Total general
	PRIVADO	PÚBLICO	PRIVADO	PÚBLICO	PRIVADO	PÚBLICO	
ABRIL	474	11	300	8	181	1	975
MAYO	331	17	212	28	179	2	769
JUNIO	356	18	290	23	154		841
JULIO	574	16	442	17	248	1	1.298
AGOSTO	457	26	399	30	380	11	1.303
SEPTIEMBRE	1.032	20	708	28	824	3	2.615
OCTUBRE	613	15	459	21	256	2	1.366
NOVIEMBRE	194	20	137	13	222	1	587
DICIEMBRE	226	8	137	18	288		677
Total gener...	4.257	151	3.084	186	2.732	21	10.431

Incumplimientos frecuentes: Manejo de desechos, registro de profesionales, condiciones higiénico sanitarias



7

PROCESOS SANCIONATORIOS

2017

ESTABLECIMIENTOS DE SALUD CLAUSURADOS POR ZONA.

DIRECCIÓN ZONAL	CLAUSURAS	No.-
DIRECCIÓN ZONAL 1	IMBABURA CARCHI SUCUMBIOS ESMERALDAS	13 4 8 14
DIRECCIÓN ZONAL 2	No existen establecimientos que han sido clausurados.	
DIRECCIÓN ZONAL 3	TUNGURAHUA CHIMBORAZO PASTAZA COTOPAXI	8 2 11 15
DIRECCIÓN ZONAL 4	SANTO DOMINGO MANABÍ	6 5
DIRECCIÓN ZONAL 5	BOLIVAR SANTA ELENA	2 1
DIRECCIÓN ZONAL 6	AZUAY	9
DIRECCIÓN ZONAL 7	LOJA EL ORO ZAMORA CHINCHIPE:	3 2 1
DIRECCIÓN ZONAL 8	GUAYAQUIL	24
DIRECCIÓN ZONAL 9	PICHINCHA	13

ACTIVIDADES Y LOGROS DEL PERÍODO



Proyecto para la creación del Centro de Mediación/Arbitraje médico



APERTURAS OFICINAS: Fortalecimiento de la gestión institucional con la apertura de oficinas en cada provincia: C.A.C. de Esmeraldas, en el C.A.C. de Portoviejo, y aprobado para firma de Convenios en el C.A.C. de Santa Elena, C.A.C. Azogues y C.A.C. de Sucumbíos .



Alianzas Estratégicas Institucionales : Fiscalía, Consejo de la Judicatura entre otros.



INICIO CAMPAÑA DEL 1ER REGISTRO NACIONAL ONLINE DE PROFESIONALES DE LA SALUD: Incremento de seguidores en redes sociales, incremento de tráfico en la web institucional y aplicación de estrategia lobby

*ProtegemosLaSalud*



AGENCIA DE ASEGURAMIENTO
DE LA CALIDAD DE LOS SERVICIOS
DE SALUD Y MEDICINA PREPAGADA

INGRESA A NUESTRA WEB:



www.calidadsalud.gob.ec/

SIGUENOS EN NUESTRAS REDES SOCIALES



[@calidadsaludec](https://www.facebook.com/calidadsaludec)



[Acess calidad salud](https://www.youtube.com/Acess%20calidad%20salud)



[@Acess-Ec](https://www.twitter.com/Acess-Ec)